

Duurzaamheidsverslag duet en Kievit Kozijn 2024



Inhoudsopgave:

<p>3</p> <p>Algemeen informatie, kerncijfers en... Milieustrategie en... Milieuprestaties...</p>	<p>4</p> <p>Climate Change - Energy - Products</p> <p>... </p>	<p>5</p> <p>Water en energie</p> <p>... </p>	<p>6</p> <p>Producten en Producten</p> <p>... </p>	<p>7</p> <p>Totale CO2-voetafdruk</p> <p>... </p>	<p>8</p> <p>Water en Energie</p> <p>... </p>	<p>9</p> <p>Water en Energie</p> <p>... </p>
<p>10</p> <p>Water en Energie</p> <p>... </p>	<p>11</p> <p>Climate Change - Material</p> <p>... </p>	<p>12</p> <p>Water en Energie</p> <p>... </p>	<p>13</p> <p>Producten en Producten</p> <p>... </p>	<p>14</p> <p>Water en Energie</p> <p>... </p>	<p>15</p> <p>Water en Energie</p> <p>... </p>	<p>16</p> <p>Water en Energie</p> <p>... </p>
<p>17</p> <p>Water en Energie</p> <p>... </p>	<p>18</p> <p>Climate Change - Material</p> <p>... </p>	<p>19</p> <p>Water en Energie</p> <p>... </p>	<p>20</p> <p>Producten en Producten</p> <p>... </p>	<p>21</p> <p>Water en Energie</p> <p>... </p>	<p>22</p> <p>Water en Energie</p> <p>... </p>	<p>23</p> <p>Water en Energie</p> <p>... </p>
<p>24</p> <p>Water en Energie</p> <p>... </p>	<p>25</p> <p>Water en Energie</p> <p>... </p>	<p>26</p> <p>Water en Energie</p> <p>... </p>	<p>27</p> <p>Water en Energie</p> <p>... </p>	<p>28</p> <p>Water en Energie</p> <p>... </p>	<p>29</p> <p>Water en Energie</p> <p>... </p>	<p>30</p> <p>Water en Energie</p> <p>... </p>
<p>31</p> <p>Water en Energie</p> <p>... </p>	<p>32</p> <p>Water en Energie</p> <p>... </p>	<p>33</p> <p>Water en Energie</p> <p>... </p>	<p>34</p> <p>Water en Energie</p> <p>... </p>	<p>35</p> <p>Water en Energie</p> <p>... </p>	<p>36</p> <p>Water en Energie</p> <p>... </p>	<p>37</p> <p>Water en Energie</p> <p>... </p>



Klik op het logo om terug te gaan naar de inhoudsopgave.



Als toonaangevende kozijnenproducent in Nederland zetten we ons in voor een duurzame toekomst door voortdurend te investeren in innovatie, kwaliteit en maatschappelijk verantwoord ondernemen. In dit verslag presenteren we onze inspanningen en resultaten op het gebied van milieu, sociale impact en bestuur (ESG).

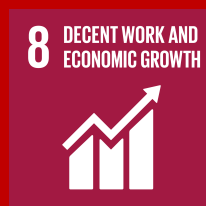
We zijn trots op de stappen die we hebben gezet om niet alleen onze ecologische voetafdruk te verkleinen, maar ook om een inclusieve en veilige werkomgeving te creëren. Dit verslag biedt een transparante blik op hoe wij bij Kievit Kozijn onze verantwoordelijkheid nemen voor een duurzamere wereld.



ESRS E1

Klimaatverandering Energie - Productie

Bij Kievit Kozijn zijn we ons sterk bewust van onze verantwoordelijkheid om de impact van onze productieprocessen op het klimaat te minimaliseren. In dit deel van ons duurzaamheidsjaarverslag presenteren we onze voortgang en resultaten op het gebied van energieverbruik en productie-efficiëntie, in lijn met de **ESRS E1**-richtlijnen voor klimaatverandering.



Nieuwbouw en uitbreiding

Onze doelstelling: klimaatverandering tegen te gaan door onze energie-efficiëntie continu te verbeteren. In de komende jaren zullen we blijven investeren in duurzame technologieën en energie-efficiëntie om onze CO₂-uitstoot verder te verlagen en bij te dragen aan een duurzamere toekomst.



Onze recente nieuwbouw heeft een 50% groter oppervlak.

Aanzienlijke verbeteringen in onze energie-efficiëntie.

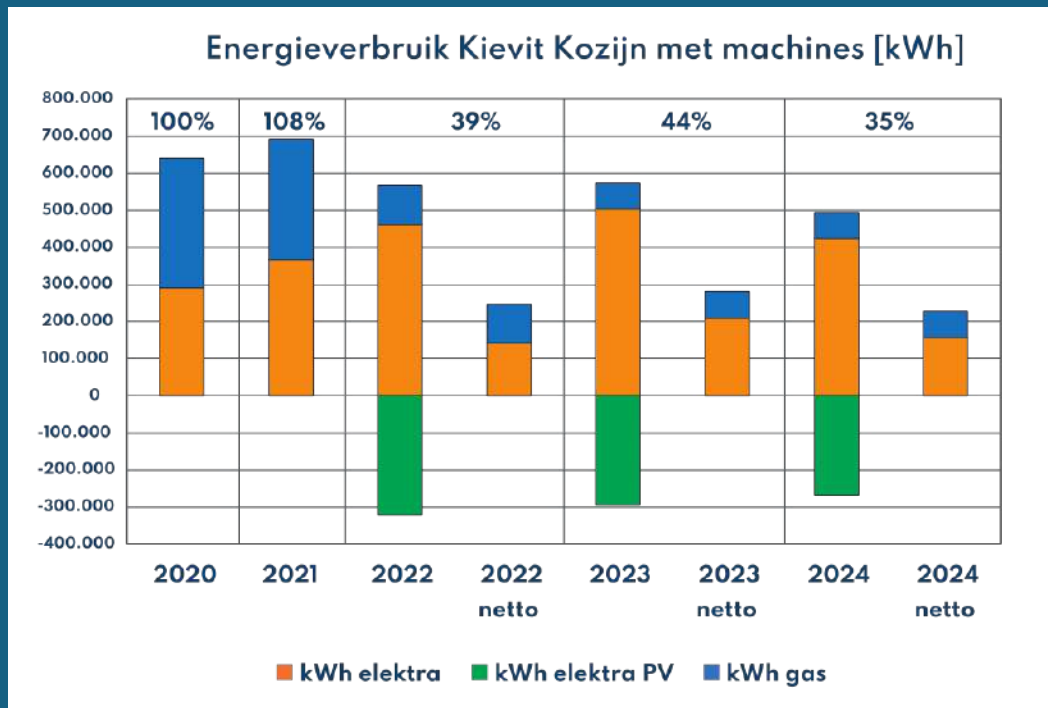
Nieuwbouw en revitalisatie van de bestaande onderdelen van onze productiefaciliteit

Automatisering: meer productie met minder energie.

ESRS E1

Energieverbruik en Productie (kWh)

De afgelopen jaren hebben we aanzienlijke stappen gezet om ons energieverbruik te reduceren, vooral door extra isolatie van de gebouwschil, vloerverwarming met een warmtepomp, energiezuinige apparatuur en zonnepanelen.

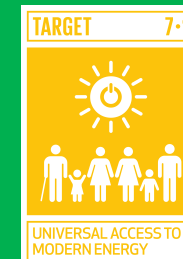
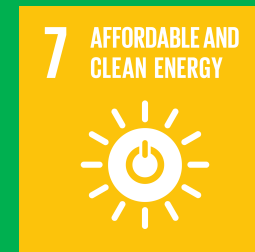


Vanaf 1 januari 2022 energie uit 701 PV panelen.
Toename kWh elektra door de warmtepomp en apparatuur in de nieuwbouw.

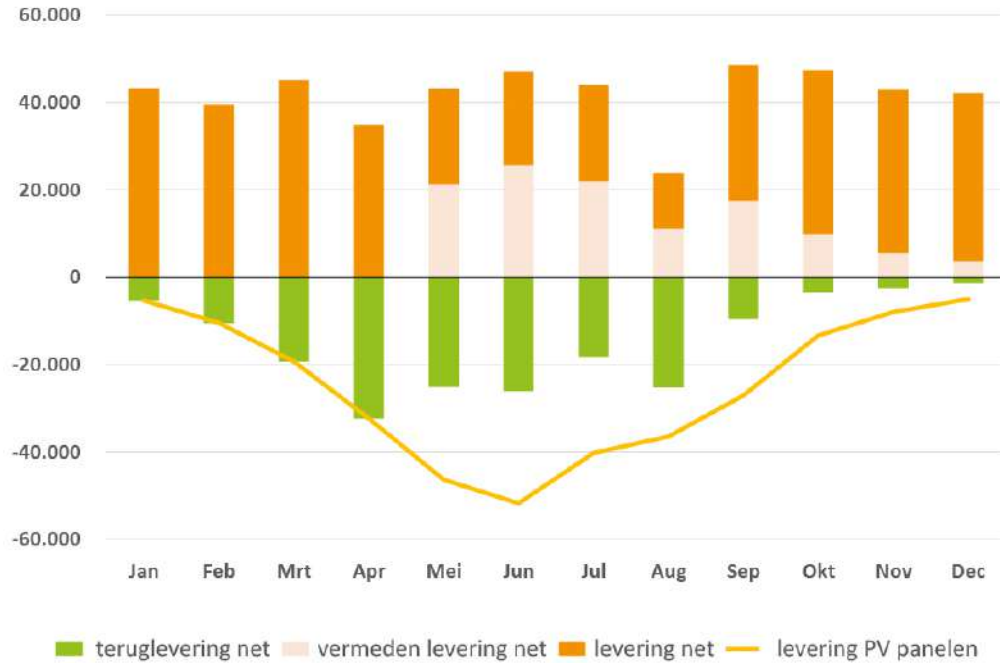
Energieverbruik 2020-2024:

Het totale energieverbruik van gas en elektriciteit (met machines), gemeten in kWh, toont **een daling van ongeveer 60%** sinds de nieuwbouw en verbouw. En dat terwijl het vloeroppervlak 50% groter is geworden. Dit is het resultaat van ons voortdurende streven naar energie-efficiëntie.

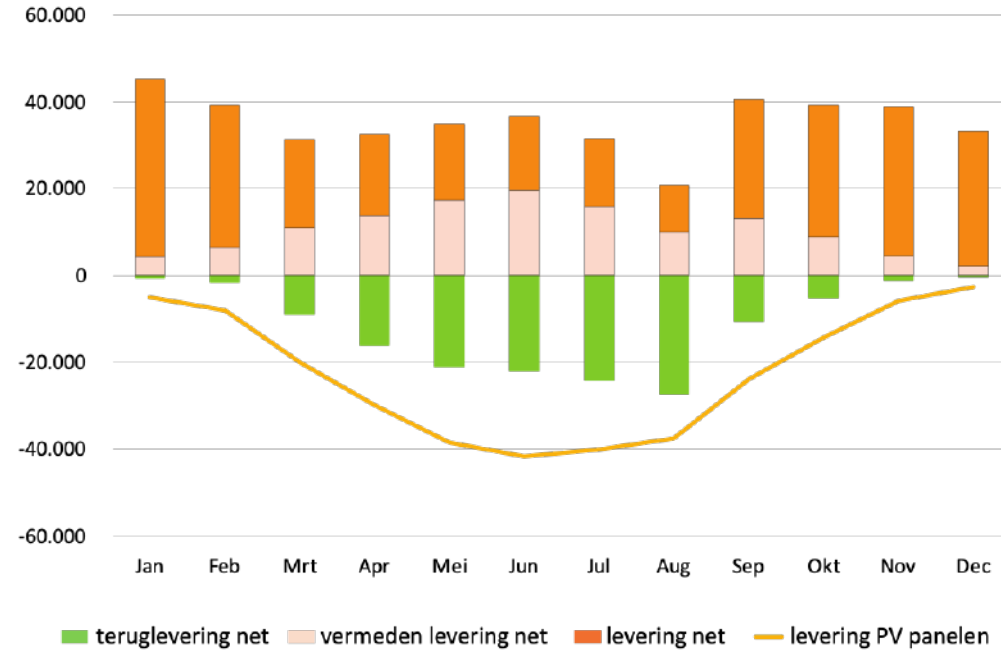
Het totale energieverbruik van elektra + gas was in 2024 lager dan in 2023. De belangrijkste reden is dat er in 2024 nog efficiënter en slimmer is geproduceerd dan in 2023. Voor de PV panelen was 2024 geen gunstig jaar.



Verbruik [kWh] 2023



Verbruik [kWh] 2024



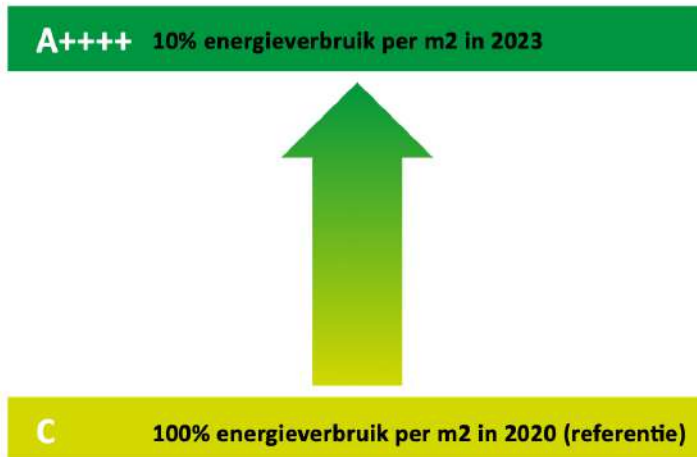
Onze recente nieuwbouw heeft niet alleen geleid tot een 50% groter oppervlak, maar ook tot aanzienlijke verbeteringen in onze energie-efficiëntie. Met een vergrote productiefaciliteit en geavanceerde automatiseringstechnieken, zijn we in staat om meer te produceren met een lager energieverbruik per eenheid product.

Dit draagt bij aan onze doelstelling om klimaatverandering tegen te gaan door onze energie-efficiëntie continu te verbeteren. In de komende jaren zullen we blijven investeren in duurzame technologieën en energie-efficiëntie om onze CO₂-uitstoot verder te verlagen en bij te dragen aan een duurzamere toekomst

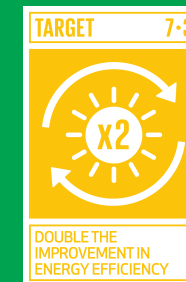
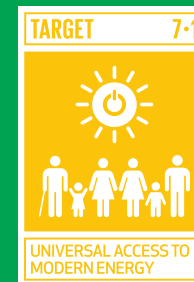
Utiliteit:

	kWh / m ² / jaar	
	>	<
A+++++		0
A++++	0	44
A+++	44	87
A++	87	131
A+	131	174
A	174	198
B	198	220
C	220	247
D	247	275
E	275	304
F	304	331
G	331	

Utiliteit: Adres Houtstraat 10 2984 AD Ridderkerk
 Het energielabel wordt berekend zonder het machinepark.



ESRS E1 Utiliteit van een C label naar label A++++

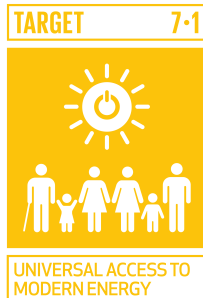


ESRS E1

Wagenpark en logistiek materieel

In lijn met onze duurzaamheidsdoelstellingen en de vermindering van onze ecologische voetafdruk, heeft Kievit Kozijn ook grote stappen gezet in de elektrificatie van het wagenpark en het logistieke materieel.

Dit initiatief maakt deel uit van onze bredere strategie om bij te dragen aan de strijd tegen klimaatverandering, zoals voorgeschreven door de **ESRS E1**-richtlijnen.



In de afgelopen jaren hebben we ons een deel van ons wagenpark vervangen door elektrische en hybride voertuigen. Inmiddels is meer dan de helft van ons wagenpark hybride of elektrisch.

In de fabriek zijn alle hoogwerkers, zijladers en heftrucks elektrisch. Dit proces van elektrificatie heeft niet alleen onze directe uitstoot aanzienlijk verminderd, maar heeft ons ook geholpen om onze energie- en brandstofkosten te verlagen.

ESRS E1

Laadpalen voor medewerkers en bezoekers

Om het gebruik van elektrische voertuigen verder te stimuleren, hebben we laadpalen geïnstalleerd op ons terrein. Zowel medewerkers als bezoekers hebben toegang tot deze faciliteiten, wat hen de mogelijkheid biedt om tijdens werktijd hun voertuigen op te laden. Dit sluit aan bij onze visie om een volledig geëlektrificeerd en duurzaam bedrijf te worden.



7 AFFORDABLE AND
CLEAN ENERGY












In de toekomst zullen we blijven investeren in duurzame oplossingen voor ons wagenpark, waaronder het uitbreiden van ons netwerk van laadpalen en het optimaliseren van onze logistieke processen om verdere milieuvordelen te realiseren. Kievit Kozijn blijft zich inzetten voor duurzaamheid, niet alleen in onze productie, maar ook in de manier waarop we ons dagelijks transporteren.

ESRS E5

Circulaire Economie – Materiaal Instromen

Bij Kievit Kozijn nemen we onze verantwoordelijkheid voor een circulaire economie serieus. Onder de richtlijnen van **ESRS E5** zorgen we ervoor dat de materialen die onze productie binnenstromen, voldoen aan de hoogste standaarden voor duurzaamheid en verantwoord beheer.

12 RESPONSIBLE CONSUMPTION AND PRODUCTION 	TARGET 12-A 	TARGET 12-2 	TARGET 12-8 
	SUPPORT DEVELOPING COUNTRIES' SCIENTIFIC AND TECHNOLOGICAL CAPACITY FOR SUSTAINABLE CONSUMPTION AND PRODUCTION	SUSTAINABLE MANAGEMENT AND USE OF NATURAL RESOURCES	PROMOTE UNIVERSAL UNDERSTANDING OF SUSTAINABLE LIFESTYLES

15 LIFE ON LAND 	TARGET 15-B 	TARGET 15-5 	TARGET 15-2 	TARGET 15-3 
	FINANCE AND INCENTIVIZE SUSTAINABLE FOREST MANAGEMENT	PROTECT BIODIVERSITY AND NATURAL HABITATS	END DEFORESTATION AND RESTORE DEGRADED FORESTS	END DESERTIFICATION AND RESTORE DEGRADED LAND



ESRS E5

STIP Certificering:

Met dit certificaat waarborgen we dat ons hout voldoet aan de eisen voor legaal en verantwoord bosbeheer.

Het hout heeft altijd een keurmerk

Door **TPAC** goedgekeurde bosbeheersystemen

Breem-NL keurmerk duurzaamheidsprestatie

Regeling groenprojecten

STIP voldoet aan de regeling **Groene hypotheek**

Voor elk kozijn doneren wij 1 boom voor het STIP-bos in Nederland

STIP

BREEM-NL stelt de eis dat al het hout is gecertificeerd door een door de TPAC goedgekeurd systeem. De afgelopen jaren waren dit enkel FSC en PEFC, maar inmiddels wordt ook STIP goedgekeurd.



ESRS E5

Herbebossing en Toekomstige Generaties

Om onze toewijding aan duurzaamheid verder te onderstrepen, planten we voor ieder kozijn dat we produceren **één boom terug in het STIP-bos**. Dit initiatief zorgt ervoor dat er ook in de toekomst voldoende bossen blijven bestaan waar mensen kunnen recreëren en waar de natuur kan floreren. Dit is een belangrijke stap in het waarborgen van de toekomstige gezondheid van onze planeet en het ondersteunen van de natuurlijke cyclus van bosbeheer.

Draagt u ook een boompje bij?

Bij Kievit Kozijn streven we ernaar om onze duurzame ambities steeds verder uit te breiden. Daarom nodigen we onze klanten uit om deel te nemen aan onze actie voor het STIP-bos.



ESRS E5

Certificeringen en biodiversiteit

Bij Kievit Kozijn hechten we veel waarde aan verantwoord houtgebruik. Al het hout dat we gebruiken is **STIP-gecertificeerd**, wat garandeert dat het afkomstig is uit duurzaam beheerde bossen. Recent onderzoek van **FSC** heeft aangetoond dat FSC-gecertificeerde bossen bijdragen aan de biodiversiteit, wat betekent dat onze keuze voor gecertificeerd hout niet alleen goed is voor de economie, maar ook voor het milieu.



ESRS E5

Voordelen van gerecycled kozijnhout

Afvalreductie:

Minder afval op stortplaatsen.

Beperking van ontbossing:

Minder noodzaak om nieuwe bomen te kappen.

Lagere CO2-uitstoot:

Minder energie nodig voor productie.

Energie-efficiëntie:

Lagere energieverbruik bij verwerking.

Circulaire economie:

Verlengt de levensduur van grondstoffen.

Deze ontwikkeling hebben we in werking gezet met één van onze houtleveranciers.



ESRS E5

Hout van duurzame plantages

De belangrijkste houtsoort als alternatief voor tropisch loofhout die we gebruiken in onze productie is **Red Grandis**, een eucalyptussoort afkomstig van duurzame plantages. Door te kiezen voor dit verantwoord geproduceerde hout, dragen we bij aan het economische welzijn van de regio's waar dit hout wordt verbouwd.

Het gebruik van Red Grandis ondersteunt lokale gemeenschappen door werkgelegenheid te bieden en de economische ontwikkeling te stimuleren. Hierdoor zijn talloze mensen betrokken bij deze duurzame houtproductie, wat de lokale economie versterkt en bijdraagt aan sociale stabiliteit.



ESRS E5

In duet hout-aluminium kozijnen kan Europees hout worden toegepast.

Hout-aluminium kozijnen van Europees hout bieden topkwaliteit zonder gebruik van tropisch hout. Dit duurzame alternatief vermindert ontbossing in kwetsbare regenwouden en draagt bij aan de Global Goals. Kiezen voor duet kozijnen is kiezen voor kwaliteit én een duurzamere toekomst.



SDG 12: **Verantwoorde Consumptie**

Gebruik van duurzaam Europees hout vermindert de vraag naar tropisch hout.



SDG 13: **Klimaatactie**

Kortere transportafstanden en hernieuwbare bosbouw verkleinen de ecologische voetafdruk.



SDG 15: **Leven op het Land**

Beschermt biodiversiteit en vermindert ontbossing.



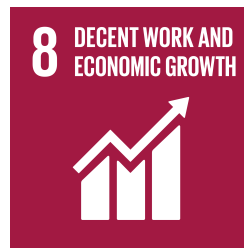
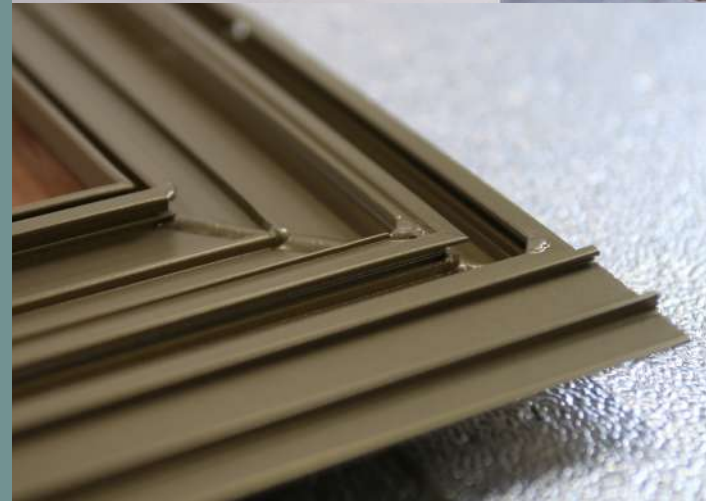
ESRS E5

Circulaire Economie – Materiaal Uitstromen

Bij Kievit Kozijn zetten we ons in voor een circulaire economie door zorgvuldig om te gaan met materialen in elke fase van ons productieproces. Dit geldt zowel voor de inkoop van kant-en-klaar producten zoals aluminium, als voor het beheer van afvalstromen die ontstaan bij de bewerking van hout en andere materialen. Onze focus ligt op het minimaliseren van afval, het maximaliseren van hergebruik en het innoveren van productieprocessen om onze ecologische voetafdruk te verkleinen.

Aluminium: Efficiënt en Afvalvrij

Ons aluminium wordt kant-en-klaar ingekocht, volledig op maat en afgewerkt met een hoogwaardige afwerklaag, zoals poedercoating of anodisering. Doordat het aluminium al volledig is voorbereid voor directe toepassing, ontstaat er geen afval in ons productieproces.



Het aluminium in duet kozijnen

Ons gebruik van aluminium wordt ondersteund door certificeringen die de kwaliteit en duurzaamheid van het materiaal garanderen:

Zertifikat van Gutmann Bausysteme GmbH

Dit certificaat bevestigt dat het aluminium dat we gebruiken voldoet aan strikte eisen op het gebied van duurzaamheid en materiaalherkomst.

- Standaard met de EN AW 6060 T66 normering (NEN-EN 12020)

A staat voor aluminium,
U voor milieuvriendelijke recycling,
F voor kozijn-, raam- en gevelbouw

Met deze certificeringen en audits tonen we aan dat we bewust kiezen voor materialen die bijdragen aan een circulaire economie. Bij Kievit Kozijn blijven we ons inzetten voor verantwoorde inkoop en productie, met respect voor de planeet en toekomstige generaties.

Nachhaltigkeit und Verantwortung
Ökologie und Ökonomie

Aluminium
Zertifikat
Gutmann Bausysteme GmbH
91781 Weißenburg

Aluminium
A U F
Wertstoffkreislauf

ist Mitglied im A|U|F e.V. und hat das aktive Engagement für Aluminium und Umwelt im Fenster- und Fassadenbau nachgewiesen.



- A|U|F sorgt für einen nachhaltigen Umweltschutz dadurch, dass der Aluminiumschrott aus der Fertigung und ausgebauten Elementen im nämlichen Kreislauf wieder zum Einsatz kommt. Aus alten Alu-Fenstern/Türen/Fassaden werden wieder neue Produkte.
- A|U|F sichert einen qualifizierten Wertstoffkreislauf in Deutschland und in Europa.
- A|U|F garantiert, dass diese Aluminiumwertstoffe in Deutschland und in Europa verbleiben.
- A|U|F gewährleistet ökologisches Arbeiten mit Aluminium.

Dieses Zertifikat gilt bis 31.01.2025 und wird nach Ablauf seiner Gültigkeit neu ausgestellt, wenn das oben genannte Unternehmen sich weiterhin am A|U|F-Wertstoffkreislauf beteiligt.

Frankfurt am Main, den 01.01.2024 
Thomas Lauritzen, Vorsitzender des A|U|F e.V.

A|U|F zertifiziert
gültig bis
31. JAN. 2025

Verifikation
Mitgliedschaft:




TARGET 12-A



SUPPORT DEVELOPING COUNTRIES' SCIENTIFIC AND TECHNOLOGICAL CAPACITY FOR SUSTAINABLE CONSUMPTION AND PRODUCTION

TARGET 12-2



SUSTAINABLE MANAGEMENT AND USE OF NATURAL RESOURCES

TARGET 12-8



PROMOTE UNIVERSAL UNDERSTANDING OF SUSTAINABLE LIFESTYLES

Innovatieve Afvalstromen

Tijdens de machinale houtbewerking ontstaan er twee belangrijke afvalstromen:

Houtschaafsel en zaagsel

Dit afval wordt direct afgezogen en verzameld als grondstof voor de productie van spaanderplaat, hardboard en andere houtproducten. Hierdoor wordt het houtafval nuttig hergebruikt in nieuwe producten (duurzame energie, bodemverbetering, kattenbakkorrels) wat bijdraagt aan een circulaire economie.

Reststukken van balkhout

De grotere reststukken van het balkhout worden niet verspild. Deze stukken worden afgevoerd naar een gespecialiseerd bedrijf dat ze weer vingerlast tot nieuw timmerhout, klaar voor hergebruik in nieuwe projecten.



Minimalisatie van verfverlies en milieuvriendelijke maatregelen

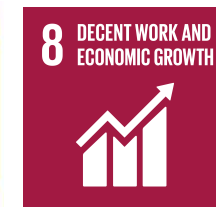
In onze spuiterij hebben we twee belangrijke innovaties doorgevoerd om verfverlies te minimaliseren en milieuschade te voorkomen:

Volautomatische spuitrobot

We hebben geïnvesteerd in een geavanceerde verfrobot die zeer nauwkeurig de exacte hoeveelheid verf aanbrengt die nodig is. Dit vermindert niet alleen het verfverlies, maar elimineert ook de noodzaak voor schilderwerk op locatie, wat voorkomt dat vervuiling op de bouwplaats ontstaat.

Gebruik van verfresten

Eventuele verfresten worden zorgvuldig hergebruikt, bijvoorbeeld in de eerste grondlaag van kozijnen. Dankzij onze precieze productieplanning is het verfverlies echter tot een minimum beperkt. Bovendien gebruiken we watergedragen verf, wat betekent dat er geen vluchtige stoffen vrijkomen die schadelijk kunnen zijn voor het milieu.



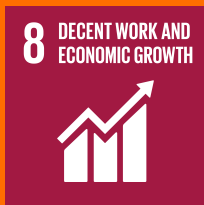
Milieuvriendelijke innovaties

Droog beglazen

Bij de beglazing van onze kozijnen ontstaan er kitresten, die we zorgvuldig afvoeren volgens geldende wet- en regelgeving. Een belangrijke innovatie in dit proces is het **droog beglazen**, waardoor kozijnen en glas eenvoudig gedemonteerd kunnen worden. Dit draagt bij aan hergebruik en recycling aan het einde van de levenscyclus van onze producten.

Bescherming tijdens de bouwfase

Voor de bescherming van onze kozijnen tijdens de bouwfase hebben we gekozen voor **recyclebaar vilt**. Dit materiaal biedt niet alleen uitstekende bescherming, maar is ook gemakkelijk te recyclen, wat ons helpt onze impact op het milieu verder te verminderen.



Verminderen van schadelijke materialen

Kievit Kozijn zet zich in voor het verminderen van schadelijke materialen en het optimaliseren van grondstoffen. We vervangen plastic beschermfolies zoveel mogelijk door 100% recyclebaar vilt en optimaliseren het glasebruik met dubbelglas in plaats van tripleglas.

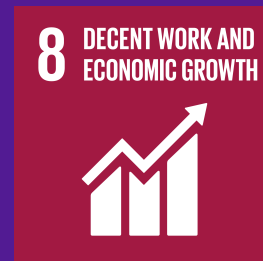
Ook vervangen we bouwlood door loodvrije alternatieven en passen we houten deuvels toe in plaats van plastic.

Dankzij droog beglazen, waarbij alleen een hieldichting nodig is, gebruiken we geen kit meer. Dit vermindert schadelijk afval en maakt onze kozijnen eenvoudiger te demonteren voor hergebruik en recycling.



Kievit Kozijn is vooruitstrevend in duurzaamheid en werknemersbeleid

Kievit Kozijn is aangesloten bij de NBVT. Wij streven naar de hoogste normen op het gebied van duurzaamheid en werknemersbeleid. In overeenstemming met de **ESRS S1**-richtlijnen voor eigen personeel, hebben we een aantal belangrijke maatregelen en protocollen geïmplementeerd die zorgen voor een veilige, inclusieve en rechtvaardige werkomgeving.



ESRS S1

Eigen Personeel – Arbeidsvoorwaarden

Bij Kievit Kozijn hebben we een duidelijke en uitgebreide set aan arbeidsvoorwaarden die de basis vormen voor een veilige, rechtvaardige en respectvolle werkomgeving. Deze voorwaarden zijn vastgelegd in verschillende belangrijke documenten en protocollen, die niet alleen voldoen aan de wettelijke eisen, maar ook onze toewijding aan het welzijn van onze medewerkers weerspiegelen.

Bedrijfsreglement

Ons bedrijfsreglement biedt een helder kader voor het gedrag en de verantwoordelijkheden van al onze medewerkers. Het reglement zorgt voor duidelijkheid en consistentie in de werkwijze binnen ons bedrijf en helpt ons een harmonieuze werkomgeving te handhaven.

Ons beleid draagt aantoonbaar bij aan de veiligheid op de werkvloer. We zijn er dan ook trots op dat we sinds 2013 hebben we geen bedrijfsongevallen meer gehad.



4 QUALITY EDUCATION



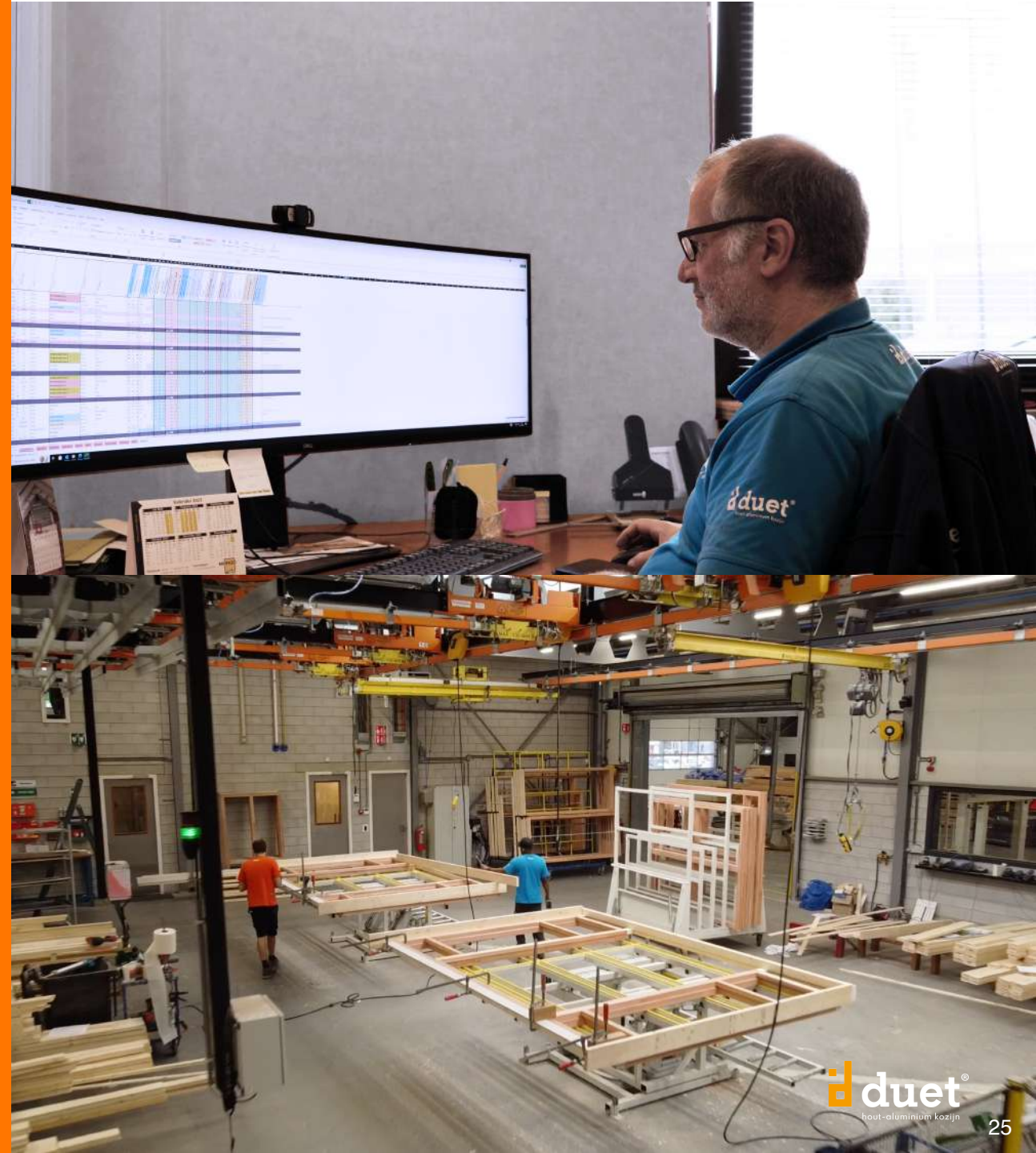
5 GENDER EQUALITY



8 DECENT WORK AND ECONOMIC GROWTH



10 REDUCED INEQUALITIES



ESRS S1

Arbobeleidsverklaring Kievit Kozijn

Veiligheid staat bij ons voorop. Onze Arbobeleidsverklaring onderstreept onze inzet voor het creëren en onderhouden van een veilige werkomgeving. Dit document beschrijft onze aanpak voor arbeidsomstandigheden en veiligheid, en vormt de basis voor alle veiligheidsmaatregelen binnen onze organisatie.

Protocol Ongewenst Gedrag

We tolereren geen vorm van ongewenst gedrag binnen onze organisatie. Ons protocol ongewenst gedrag stelt duidelijke richtlijnen en procedures vast om incidenten te voorkomen en aan te pakken. Medewerkers weten precies hoe ze ongewenst gedrag kunnen melden en welke ondersteuning ze kunnen verwachten.



ESRS S1

Risico-Inventarisatie & Evaluatie (RI&E)

Om de veiligheid en gezondheid van onze medewerkers te waarborgen, voeren we regelmatig een Risico-Inventarisatie & Evaluatie (RI&E) uit. Op basis van de bevindingen stellen we een Plan van Aanpak op om risico's te verminderen en de werkplek veiliger te maken. Dit proactieve beleid helpt ons om continue verbeteringen door te voeren op het gebied van veiligheid.

Inspecties werkvloer

We laten onze werkplekken regelmatig inspecteren door gecertificeerde bedrijven om ervoor te zorgen dat we voldoen aan alle relevante wetten en voorschriften. De rapporten van deze inspecties geven ons waardevolle inzichten en bevestigen onze inzet voor het naleven van de hoogste veiligheidsnormen.

4 QUALITY EDUCATION



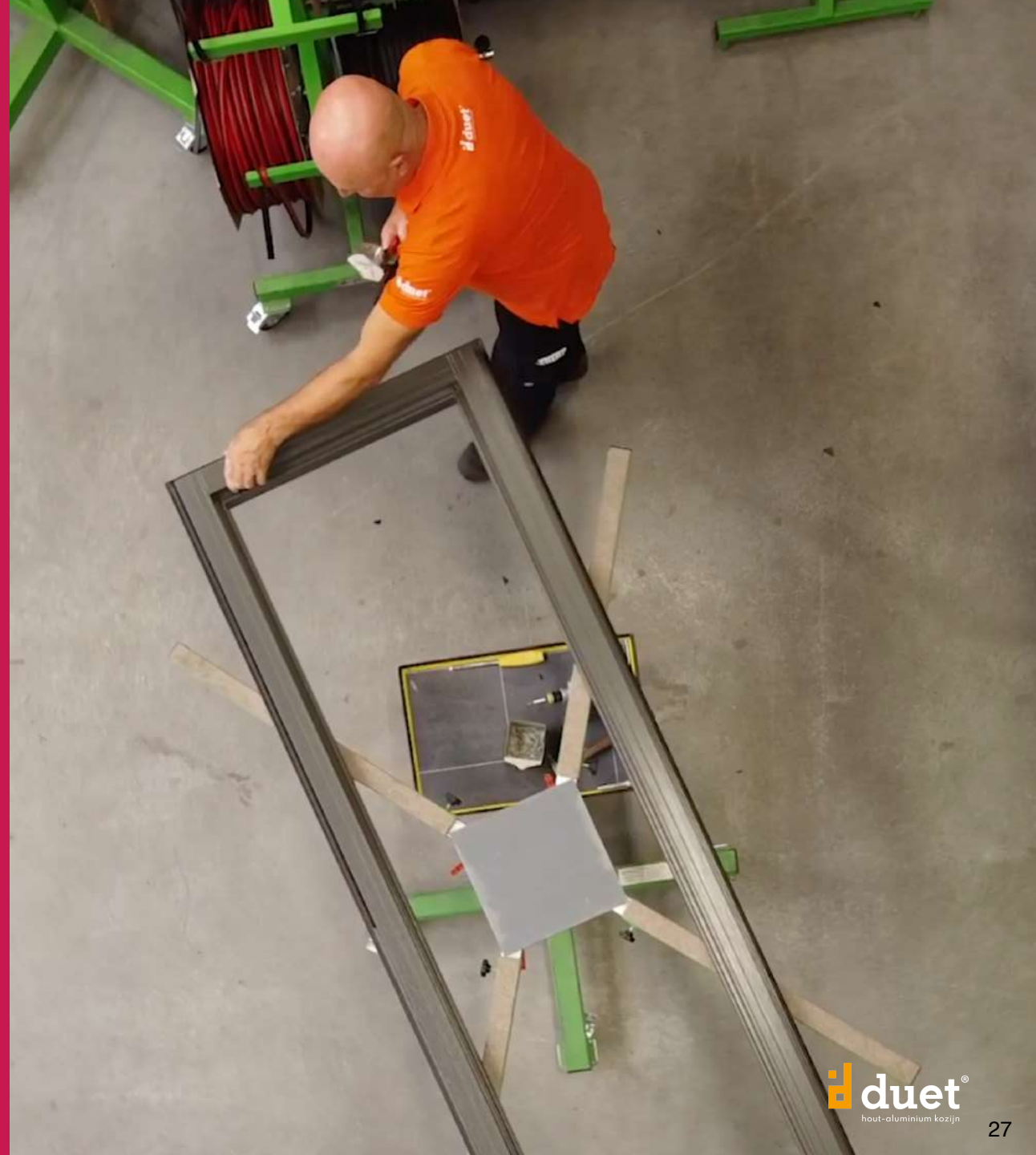
5 GENDER EQUALITY



8 DECENT WORK AND ECONOMIC GROWTH



10 REDUCED INEQUALITIES



ESRS S1

Gelijke behandeling en kansen voor iedereen

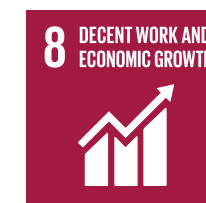
Bij Kievit Kozijn staan gelijke behandeling en gelijke kansen voor al onze medewerkers centraal. We zijn ervan overtuigd dat iedereen, ongeacht achtergrond, geslacht, leeftijd of ervaring, recht heeft op een eerlijke behandeling en de mogelijkheid om zich te ontwikkelen binnen onze organisatie.

Gelijke behandeling:

We hanteren een strikt beleid tegen discriminatie en zorgen ervoor dat alle medewerkers met respect en waardigheid worden behandeld. Dit begint al bij het wervingsproces, waar we ons inzetten voor een divers personeelsbestand en strekt zich uit tot alle facetten van onze bedrijfsvoering.

Gelijke kansen voor ontwikkeling:

We bieden iedereen gelijke toegang tot opleiding en ontwikkeling. Of het nu gaat om bijscholing, omscholing of loopbaanontwikkeling, we zorgen ervoor dat alle medewerkers de kans krijgen om hun vaardigheden te verbeteren en hun carrière binnen onze organisatie voort te zetten. Dit bevordert niet alleen de persoonlijke groei van onze medewerkers, maar versterkt ook ons bedrijf als geheel.



ESRS S1

Resultaat DNA-sessie

Om een inclusieve en samenhangende bedrijfscultuur te bevorderen, organiseren we regelmatig DNA-sessies. Tijdens deze sessies bespreken we de kernwaarden en cultuur van Kievit Kozijn en gebruiken we de uitkomsten om onze interne communicatie, samenwerking en werkomgeving verder te verbeteren.

Weinig verloop in personeelsbestand

Bij Kievit Kozijn is er weinig verloop in het personeelsbestand. Dit laat zien dat onze medewerkers tevreden zijn met ons als werkgever. We hanteren de ESRS S1-normen voor arbeidsvoorwaarden, die zorgen voor een eerlijke, veilige en ondersteunende werkomgeving. Deze aandacht voor goede arbeidsomstandigheden draagt bij aan het behoud van ons personeel.



ESRS S1

Eigen Personeel – Andere Arbeidsrechten

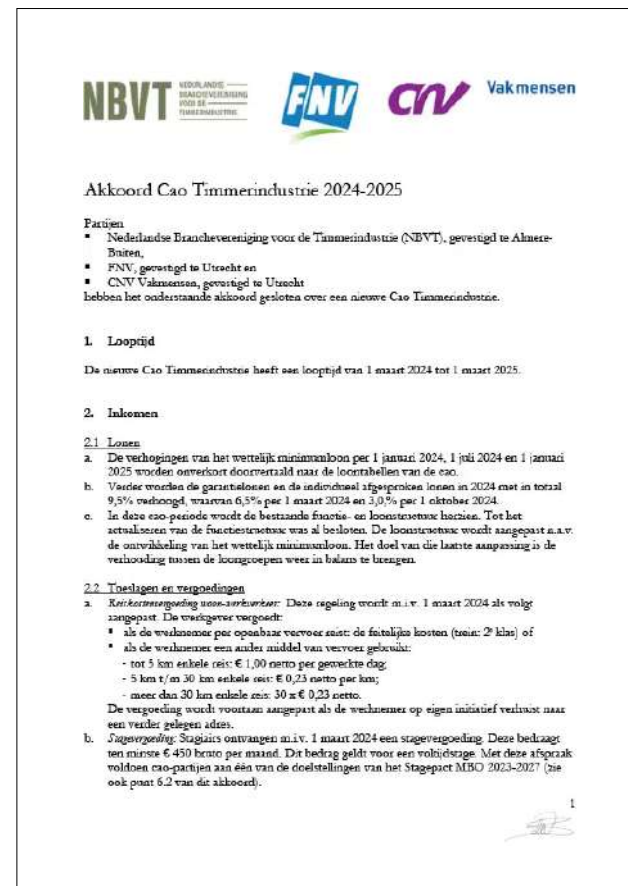
Naast gelijke behandeling en kansen, hechten we bij Kievit Kozijn groot belang aan de bescherming van andere arbeidsrechten van onze medewerkers. We zorgen ervoor dat al onze medewerkers kunnen werken onder eerlijke, veilige en rechtvaardige omstandigheden.

Recht op gezondheid en veiligheid:

We waarborgen de gezondheid en veiligheid van onze medewerkers door strikte naleving van de arbeidsveiligheidsnormen en het bieden van een veilige werkomgeving. Onze procedures voor risicobeoordeling en veiligheidsplannen zijn ontworpen om mogelijke gevaren te minimaliseren en snel te reageren op incidenten.

Recht op eerlijke vergoeding:

Onze medewerkers ontvangen een eerlijke vergoeding voor hun werk, die in lijn is met de cao en de geldende wetgeving. We zorgen ervoor dat salarissen en secundaire arbeidsvoorwaarden transparant en rechtvaardig zijn.



ESRS S1

Lokale Betrokkenheid en Educatie

Een van de manieren waarop we bijdragen aan de lokale gemeenschap is door onze nauwe banden met het **Hout- en Meubileringscollege in Rotterdam**. We delen onze kennis en ervaring met de volgende generatie houtbewerkers en meubelmakers door actief deel te nemen aan open dagen, het geven van rondleidingen en het aanbieden van stageplaatsen. Iedere periode hebben we minimaal twee stagiaires die intensief worden begeleid door onze ervaren medewerkers. Dit partnerschap is niet alleen een investering in de toekomst van de studenten, maar versterkt ook de band tussen ons bedrijf en de lokale onderwijsinstellingen.

4 QUALITY EDUCATION



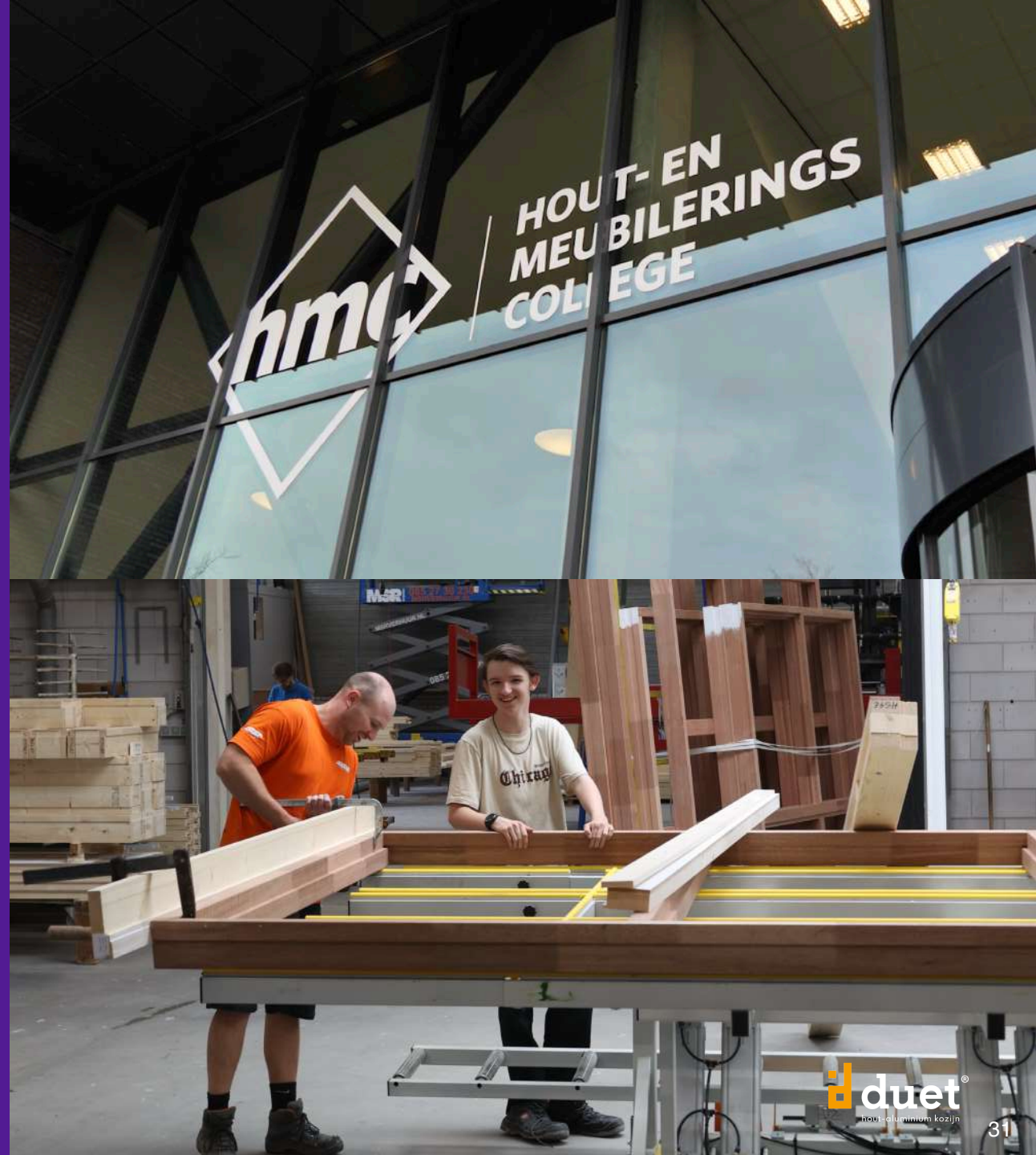
5 GENDER EQUALITY



8 DECENT WORK AND ECONOMIC GROWTH



10 REDUCED INEQUALITIES



ESRS S1

Opleiding en duurzaam medewerkersbeleid

Binnen onze eigen organisatie stimuleren we voortdurend de ontwikkeling van onze medewerkers. Omdat we onze productieprocessen continu moderniseren, veranderen ook de werkzaamheden. Daarom moedigen we de **omscholing van onze medewerkers** aan, zodat zij kunnen meegroeien met de technologische vooruitgang en hun inzetbaarheid behouden blijft.

Daarnaast gaan we zo duurzaam mogelijk om met onze medewerkers door hun werkplek zo licht en gezond mogelijk te maken. We investeren in technologieën en werkmethoden die de fysieke belasting verminderen, waardoor onze medewerkers langer inzetbaar blijven en hun welzijn wordt bevorderd.



ESRS S1

Recht op vrijheid van vereniging

We respecteren het recht van onze medewerkers om zich te organiseren en deel te nemen aan vakbonden of andere werknemersorganisaties. We bevorderen een cultuur van open communicatie en samenwerking tussen het management en de medewerkers, waarbij iedereen de mogelijkheid heeft om gehoord te worden.

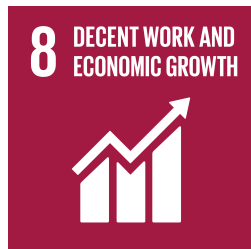
Recht op privacy

De privacy van onze medewerkers is voor ons van groot belang. We beschermen persoonlijke gegevens volgens de geldende wet- en regelgeving en zorgen ervoor dat informatie over onze medewerkers veilig en vertrouwelijk wordt behandeld.

Deze principes vormen de basis van ons personeelsbeleid en onderstrepen onze inzet voor het respecteren en bevorderen van de arbeidsrechten van alle medewerkers bij Kievit Kozijn. We blijven ons voortdurend inzetten om een werkomgeving te creëren waar iedereen zich veilig, gewaardeerd en ondersteund voelt.



Ambities en ontwikkelingen



Resourcegebruik

Optimaliseren transportbewegingen, zowel inkomend als uitgaand transport bijvoorbeeld door materialen zo dicht mogelijk bij Nederland te kopen.

Materiaalgebruik

Minimaliseren plastic inpakmaterialen door just-in-time leveringen en montage, hierdoor hoeven bijvoorbeeld kozijntransportbokken niet ingepakt te worden.

Materiaalgebruik

Het aandeel gerecycled plastic beschermfolie vergroten.

Materiaalgebruik

Het toepassen van ecologische verven en lijmen.

Materiaalgebruik

Uitfasering aluminium hulpprofielen van het Kievit Kozijn.

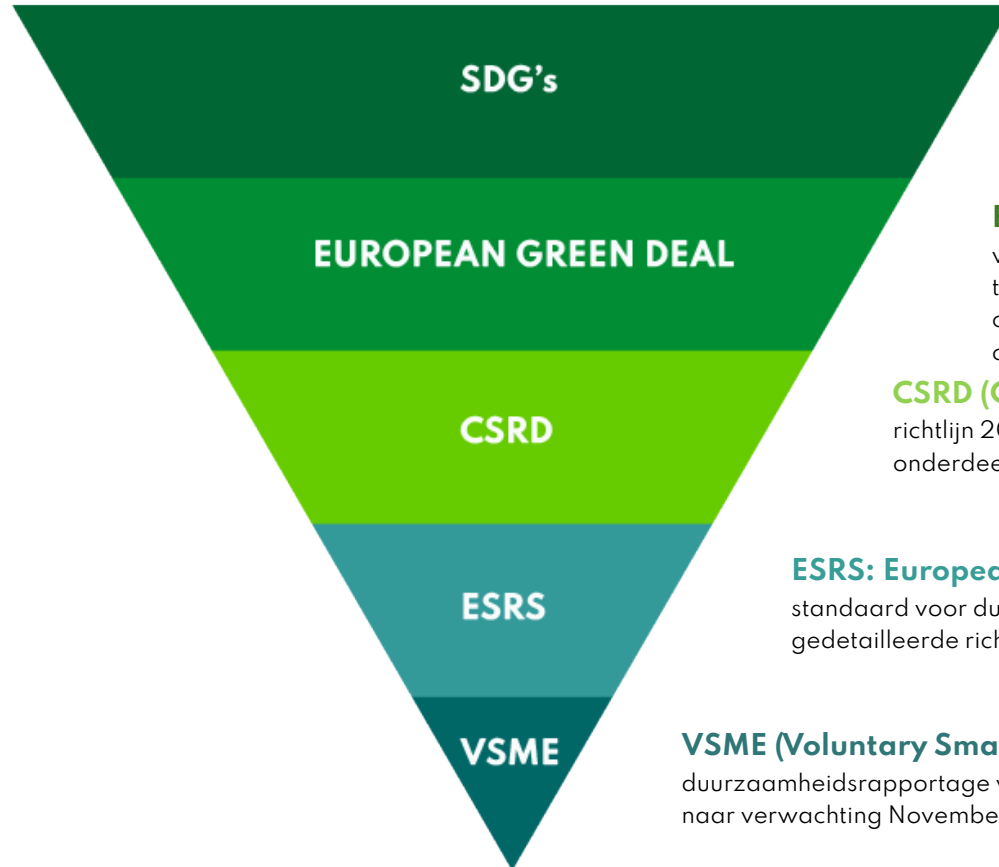
Hergebruik

Ontwikkeling Remontabel/ Demontabel kozijn (Duet).

Hergebruik

Optimalisatie levensduur kozijnen.

Duurzaamheidsdoelstellingen in beeld



SDG's : De Sustainable Development Goals (SDG's), zijn zeventien doelen door de VN vastgesteld om van de wereld een betere plek te maken in 2030. Ze zijn een mondiaal kompas voor uitdagingen als armoede, onderwijs en de klimaatcrisis.

Europese Green Deal: De Europese Green Deal is een reeks beleidsinitiatieven van de Commissie-Von der Leyen met als overkoepelende doelstelling om Europa tegen 2050 klimaatneutraal te maken, en daarmee het eerste klimaatneutrale continent te worden. In 2030 moet de CO₂-uitstoot al met 55% verminderd zijn ten opzichte van 1990.

CSRD (Corporate Sustainability Reporting Directive): De Europese richtlijn 2022/2464 "Richtlijn duurzaamheidsrapportering door ondernemingen", onderdeel van de Europese Green Deal.

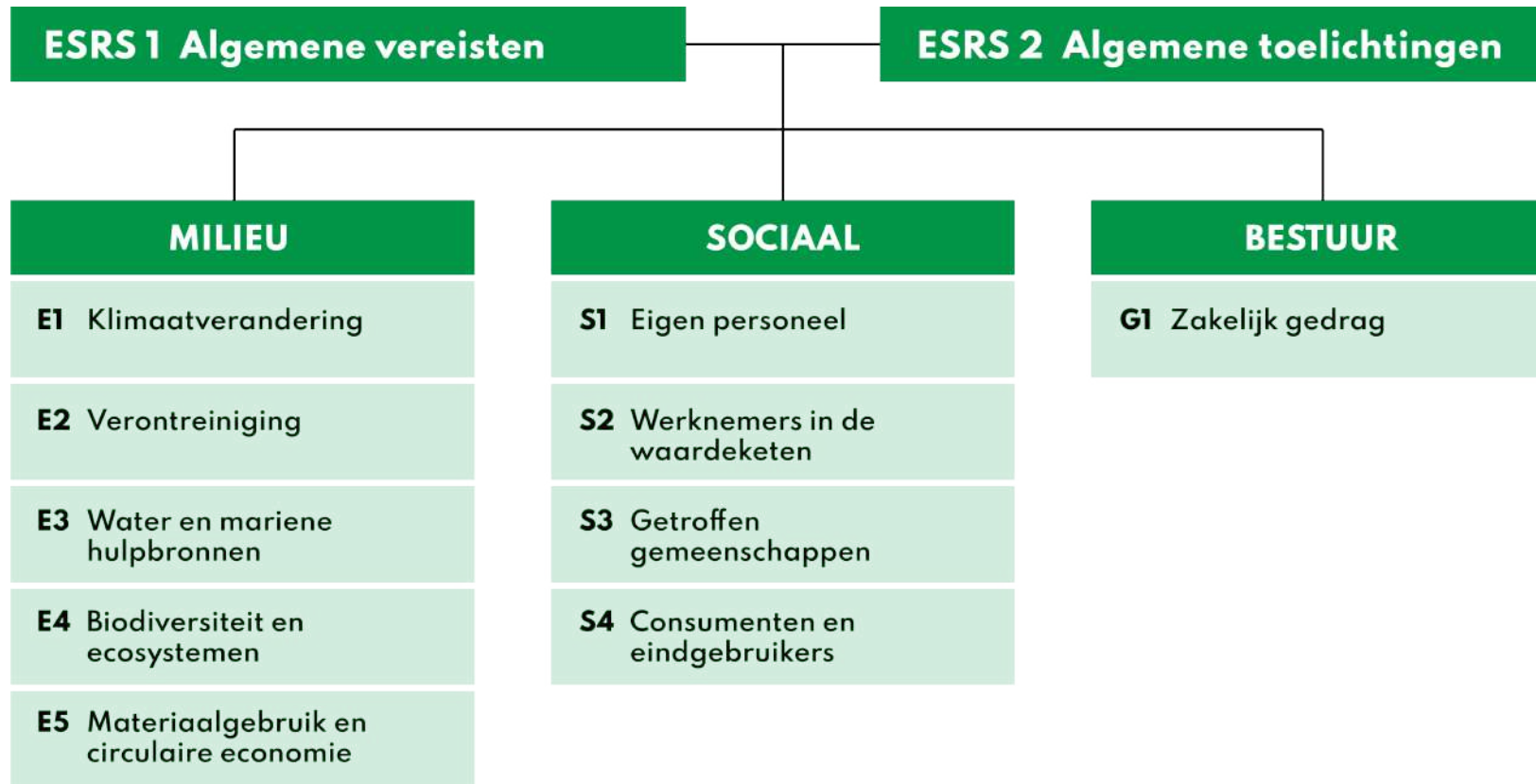
ESRS: European Sustainability Reporting Standards:** Europese standaard voor duurzaamheidsrapportage op basis van ESG, hierin staan gedetailleerde richtlijnen om aan de vereisten van CSRD te voldoen.

VSME (Voluntary Small Medium Enterprise): Vrijwillige standaard voor duurzaamheidsrapportage voor MKB ondernemingen. Deze is nog niet gereed en wordt naar verwachting November 2024 gepresenteerd aan de Europese commissie.

ESRS 1 (algemene vereisten) en ESRS 2 Algemene toelichtingen. **Opmerking: de ESRS standaard is bedoelt voor zeer grote en beursgenoteerde ondernemingen, voor kleinere ondernemingen (MKB) is een eenvoudiger VSME standaard in de maak.

Doelstelling van Kievit Kozijn is zodra deze VSME standaard er is zich hieraan te conformeren.

Uitleg ESRS model



ESG (Environmental, Social and Governance):

ESG-criteria zijn milieu-, sociale en bestuurscriteria voor de activiteiten van een bedrijf die gevolgen kunnen hebben voor de samenleving of het milieu.



**TPAC
(Toetsingscommissie Inkoop Hout):**

Toetst hout-certificatiesystemen aan de Nederlandse Inkoopcriteria en brengt hierover advies uit aan het Ministerie van I&W. Deze commissie is in het leven geroepen omdat de Rijksoverheid zichzelf heeft verplicht om alleen nog duurzaam in te kopen.



BREEAM (Building Research Establishment Environmental Assessment Method):

Een duurzaamheidskeurmerk en certificeringsmethode voor het realiseren van duurzame gebouwen en gebieden met minimale milieu-impact.



NBVT (Nederlandse Branchevereniging voor de Timmerindustrie)



FSC (Forest Stewardship Council):

Organisatie en keurmerk opgericht om het verantwoord beheer van bossen te bevorderen, met name in tropische gebieden.



STIP:

Door TPAC goedgekeurd keurmerk voor verantwoord geproduceerd hout. Geen enkel ander keurmerk eist wat STIP garandeert: een STIP-bedrijf koopt uitsluitend verantwoord geproduceerd hout en verkoopt dat dus ook.

The logo for 'duet' features a stylized orange 'd' with a white square cutout, followed by the word 'duet' in a white, lowercase, sans-serif font. A registered trademark symbol (®) is positioned to the upper right of the 't'.

duet®

hout-aluminium kozijn

KIEVIT

- K O Z I J N -

Houtstraat 10

2984 AD Ridderkerk

Tel. 0180 - 41 21 27

info@kievitkozijn.nl

© 2024 Kievit Kozijn