



Nederlandse Bond
van Timmerfabrikanten



Duurzame houten
kozijnen en deuren
Onbezorgd genieten

Voorwoord

Van harte gefeliciteerd met uw nieuwe woning!
Een eigen woning is niet alleen een waardevol, maar ook een waardevast bezit. In uw woning zijn houten gevelelementen (kozijnen, ramen en deuren) toegepast, daarom ontvangt u deze informatieve brochure.



Hout heeft zich door de eeuwen heen bewezen duurzaam en betrouwbaar te zijn. Of het nu om duurzaamheid, milieubelasting of uitstraling gaat, hout heeft duidelijk vele voordelen ten opzichte van alternatieve materialen. Uw gevelelementen zijn onze specialiteit en aan de fabricage van de producten besteden wij de grootst mogelijke zorg.

Alles behoeft onderhoud, uw auto, uw tuin en dus ook uw gevelelementen. Als eigenaar of bewoner van de woning kunt u besluiten om de werkzaamheden zelf uit te voeren of dat door een professional te laten doen. Als u regelmatig de conditie van uw woning controleert en eventuele gebreken tijdig en op de juiste manier herstelt, kunnen onderhoudsvrije perioden tot 10 jaar worden gerealiseerd.

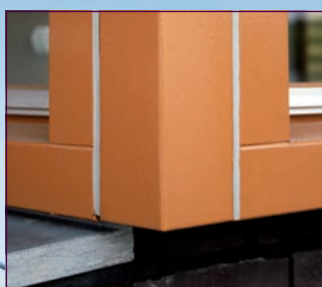
De verzorging van uw houten gevelelementen

Door de gevelelementen tijdens bijvoorbeeld het ramenwassen schoon te maken, regelmatig te inspecteren en eventuele kleine schades direct te repareren, verlengt u niet alleen de levensduur van het laksysteem, maar ook die van de ondergrond. Schades aan het laksysteem of de ondergrond zijn niet altijd het gevolg van veroudering, denk bijvoorbeeld ook aan kleine beschadigingen door het dagelijks gebruik of vandalisme. Het voordeel van houten gevelelementen is dat kleine beschadigingen eenvoudig te repareren zijn. De belangrijkste aandachtspunten die u zelf eenvoudig kunt controleren tijdens bijvoorbeeld het reinigen van de gevelelementen, vindt u hieronder.

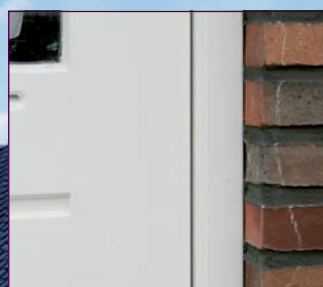
Tijdige constatering en reparatie van schade zorgt ervoor dat het laksysteem en de ondergrond in optimale conditie blijven en dat de intervallen tussen de schilderbeurten maximaal worden verlengd.



Is het laksysteem intact?
Dat wil zeggen is de laklaag niet gebarsten, onthecht of beschadigd?



Zijn capillaire naden ontstaan aan het oppervlak of in de aansluiting van de verschillende onderdelen?



Hebben de draaiende delen, zoals ramen en deuren, voldoende omtrekspeeling?



Is de beglazing intact?
Dus geen ruitbreuk, lekkage of openstaande kitvoegen?



Uitstraling

De natuurlijke uitstraling van houten gevelelementen is niet te evenaren door andere materialen. Kleuren kunnen eenvoudig worden aangepast gedurende de gehele levensduur van de gevelelementen. Na een schilderbeurt zijn uw kozijnen, ramen en deuren weer als nieuw. Dit zorgt voor een optimale levensduur met een eigentijdse uitstraling en kleur.

Basiskwaliteit van houten gevelelementen

Uw gevelelementen zijn met de grootst mogelijk zorg geproduceerd uit de grondstof hout. Alleen houtsoorten die voldoen aan de hoogste kwaliteitseisen worden toegepast. De gevelelementen zijn door of onder verantwoordelijkheid van de timmerfabriek of volgens de meegeleverde verwerkingsvoorschriften geplaatst in de gevel. Hierdoor heeft uw gevelelement een hoge aanvangskwaliteit.

De levensduur van een houten gevelelement begint al bij het ontwerp en de

detaillering. De productie en de methode van het plaatsen van de gevelelementen zijn mede bepalend voor de toekomst van het product. Belangrijk is te weten wat u moet doen, wanneer en welke producten u het beste kunt gebruiken om het houten product jarenlang in optimale conditie te houden.

Met deze brochure willen wij u graag voorzien van informatie over uw houten gevelelementen, zodat u er jarenlang onbezorgd van kunt genieten.

Keuze van het verfproduct

Het onderhoudsadvies is gebaseerd op het gebruik van kwalitatief hoogwaardige laksystemen waarbij perioden van 10 jaar schildervrij tot de mogelijkheden behoren. Deze hoogwaardige lakken zijn samengesteld uit optimale en duurzame

grondstoffen. Daardoor is de levensduur van deze lakken aanzienlijk langer dan die van de standaard bouwverven.

De professionele verfspespecialist kan u voorlichten welke laksoorten een dergelijke levensduur hebben en kan deskundig advies geven over het type lak en de verwerking ervan.

De onderhoudstermijn wordt altijd beïnvloed door de kleur, de oriëntatie van de gevel op windrichtingen (bijvoorbeeld zuidwest of noordoost) en de plaats van de houten gevelelementen in de gevel. U kunt de levensduur van het laksysteem zelf aanzienlijk verlengen door een aantal maatregelen te nemen.

Onderhoudsadvies

De houten gevelelementen zijn af fabriek geleverd met verwerkings- en onderhoudsvoorschriften. Onderdeel van deze voorschriften zijn een op uw woning toegespitst verftechnisch- en onderhoudsadvies. Deze adviezen zijn een leidraad voor u.

Om te beoordelen of corrigerende maatregelen aan het laksysteem en/of de beglazing nodig zijn, inspecteert en controleert u periodiek de houten gevelelementen. Op basis van uw waarnemingen kunt u bepalen of het bijwerken van het laksysteem en het herstellen van de beglazingskit noodzakelijk is dan wel kan worden uitgesteld.

Uiteraard is het mogelijk op andere gronden dan de waarnemingen te schilderen. Een nieuwe kleur werkt ook wel eens verfrissend. Overweegt u zelf het onderhouds- en/of schilderwerk uit te voeren, laat u dan wel tijdig adviseren door de vakman.

Dorpelafdekker

Het laksysteem op de liggende delen van kozijnen degradeert, afhankelijk van de oriëntatie, sneller dan het laksysteem op de overige onderdelen van de gevelelementen. Dit kan beperkt worden door het toepassen van dorpelafdekkers. De dorpelafdekker heeft als functie bescherming van de liggende delen tegen weersinvloeden.

Wassen

Door de houten gevelelementen tegelijk met het ramenwassen te reinigen, wordt de lak minder belast, waardoor het laksysteem langer meegaat.

Wanneer onderhoud?

Het bepalen van het tijdstip waarop u maatregelen moet nemen, is een lastige klus. Sommige gevelelementen van de woning staan op de zuidkant en hebben daardoor meer zonbelasting dan gevelelementen die op het noorden gelegen zijn. Ook het wel of niet hebben van een overstek en de eindkleur van de lak zijn zaken die van invloed zijn op de onderhoudsarme termijn. In de praktijk zal blijken dat sommige gevelelementen misschien al aan onderhoud toe zijn, terwijl andere nog lang mee kunnen.

Ontzorgen

Als eigenaar of bewoner van een woning kunt u ook besluiten om de werkzaamheden aan uw buitengevel te laten uitvoeren door een professional. Zij zijn daarin immers gespecialiseerd. Professionals kunnen maatwerk leveren. Bij maatwerk worden kwaliteitscontroles uitgevoerd en op basis van de resultaten van de controles worden toekomstige werkzaamheden tot in detail in een plan uitgewerkt. Op basis van de ligging van uw woning (ten opzichte van de windrichtingen) kunnen de werkzaamheden aan uw woning mogelijk worden gesplitst. De werkzaamheden zijn op deze manier optimaal afgestemd op de specifieke situatie van uw woning. Kortom, een goed plan zorgt voor een lange levensduur van uw houten gevelelementen en bespaart tijd en geld!

De NBvT als uw vraagbaak

Op onze website www.nbvt.nl kunt u veel informatie over houten gevelelementen vinden.